

Beskrivelse : MC3 strømtrafoer er en .../250mA trafo i klasse 0,5 som kun kan brukes sammen med våre MC instrument så som energimålere EDMK-MC samt nettanalyserer CVM-mini-MC og CVM-NRG96-MC. Etter hvilket egetforbruk (byrde) i instrumenter og releér, sammen med kablernes forbruk, klassifiseres strømtransformatorene i 3 forskjellige klasser:

0.5 - Nøyaktig strømmåling.

1 - Driftsmåling.

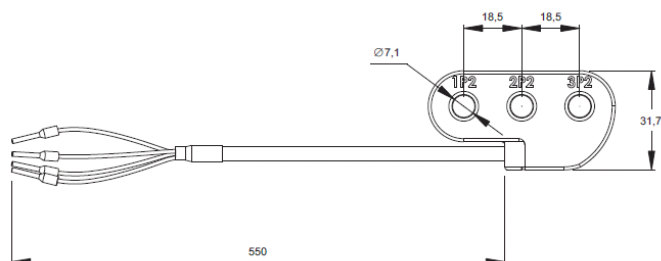
3 - Strømmåling. Mindre viktige målinger

Bruksområder : Lavspennings vekselstrømsnett, 50/60 Hz. Innendørs

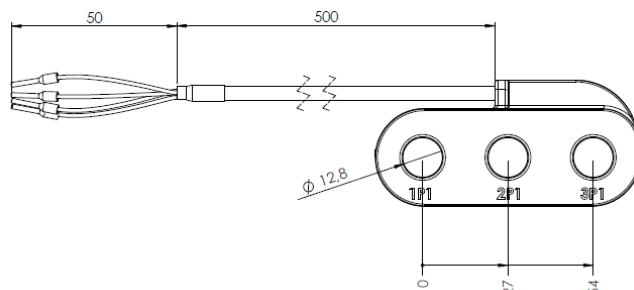
| Hoveddata | MC3 serie strømtransformator | SE Ref. 07.03.12 |
|-----------|------------------------------|---------------------|
|-----------|------------------------------|---------------------|

| | |
|--|---|
| Max merkespenning.....: | 720 VAC |
| Frekvens.....: | 50/ 60Hz +/- 5% |
| Isolasjonsspenning.....: | 3000 V AC, 50 Hz, 1 min. |
| Driftstemperatur.....: | -10/+50 °C |
| Termisk korttidsstrøm (I_{th}).....: | 60 x I_n (I 1 sek. uten at temp.grensen overskrides.) |
| Dynamisk grensestrøm (I_{dyn}).....: | 2.5 x I_{th} |
| Kontinuerlig overlast.....: | 120 % (6A) |
| Overholdelse av klasse.....: | 5% - 120 % av primærstrøm til måletransformatoren. |
| Materiale i kapsling.....: | ABS plast UL94, VO, Selvslukkende |
| Sikkerhetsfaktor instrument (FS): | < 5 |
| Standarder.....: | IEC 60044-1 |
| Produktstandarder.....: | ISO 9001 |

MC3-63A (EI.nr 80 022 11)



MC3-125A (EI.nr 80 022 12)



MC3-250A (EI.nr 80 022 17)

